

igus[®]
.de

igus GmbH

Spicher Straße 1a

51147 Köln

Fon 02203.9649.0

Fax 02203.9649.222

igus[®] stellt sich vor



yes ist der young engineers support von igus[®], mit dem wir
Schüler, Studenten, Lehrer und Professoren gezielt unterstützen.



Das igus-Werk in Köln-Porz.

igus[®] Energieketten und -Systeme

- » Chainflex[®] - Kabel
- » iglidur[®] - Gleitlager
- » igubal[®] - Gelenklager
- » DryLin[®] - Linearlager



Gründung 1964

- » ca. 700 Mitarbeiter in Deutschland
- » ca. 500 Mitarbeiter im Ausland
- » 26 igus[®]-Niederlassungen und 50 Stützpunkte in 21 Ländern
- » zwischen 1.500 und 2.500 neue Produkte jedes Jahr





- » Konstruktion neuer Bauformen
- » Eigener Werkzeugbau
- » Rationelle Fertigung
- » Lieferservice 8 bis 8 + Samstag Service
- » Mehr als 80.000 Artikel ab Lager



In 40 Jahren - von 1985 bis 2006 - wachsen wir von 40 auf ca.1350 igus[®]-Menschen. In der ganzen Welt verteilt!



Auch für die nächsten Jahre investieren wir in Expansion.
Die Chancen sind da - dank der modernen Werkstoffe!



Die Ursprünge liegen in einer Doppelgarage in Köln-Mülheim.

Günter Blase begann 1964 mit Akquisefahrten in seinem VW Käfer.

Nach Eingang der ersten Bestellung (Ventilkegel für die Firma Pierburg), mietete er eine Doppelgarage in Köln-Mülheim und bestellte eine Spritzgussmaschine von Arburg in der Größe einer Nähmaschine.



igus® in Bergisch Gladbach

1970 wurde die iform GmbH gegründet. Von nun an konnten im eigenen Haus Werkzeuge entwickelt und produziert werden. igus® zog mit einer Belegschaft von fünf Mitarbeitern und fünf Maschinen in die Paffrather Straße in Bergisch Gladbach um.



igus® Lochermühle

Ab 1971 wurden die ersten Energieketten produziert. Die Belegschaft wuchs bis 1977 auf zehn Personen und zwölf Maschinen.

Ein weiterer Umzug in die Lochermühle, ebenfalls in Bergisch Gladbach wurde nötig.



igus® Köln-Lind 2005

1988 wurde ein Grundstück in Köln-Porz (Lind) gekauft. Durch die Konzentration auf Energieketten und Gleitlager und den Aufbau eines eigenen Vertriebs stieg die Mitarbeiterzahl stark an.

Ein neues Fabrikgebäude wurde 1992 vom britischen Architekten Nicholas Grimshaw errichtet. Die "New igus factory" wurde 1994 bezogen.



Offene Büros überall



Automatisierte Materialvorbereitung und -förderung



Eigener Werkzeugbau in der Fabrik



Automatische Spritzgußproduktion



80.000 Produkte auf Lager, Teilansicht automatisches Lager



Konfektionierungsfabrik mit 60 Spezialisten

- » Eigener Werkzeugbau
- » Automatische Materialvorbereitung und -förderung garantiert
- » gleichbleibende Qualität
- » Teilmengen am Tag der Bestellung lieferbar
- » Ca. 200 Spritzgussmaschinen sorgen für eine reibungslose Produktion
- » ReadyChain[®] - Fabrik

Qualität



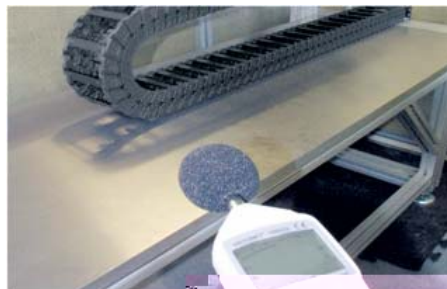
Eigene Kunststoffherstellung mit Chargen-Zertifikat



Elektronische Prüfung und Archivierung jeder Kettenproduktion



ESD-Prüfplätze



Geräuschprüfungen in eigener Schallkabine

Beispiele für Prüfcertifikate und Gütesiegel, von igus® - Produkten:

zertifiziert nach **ISO 9001**
igus® ist zertifiziert seit November 1997



TÜV Bauartprüfung
igus® E-Ketten® und E-Rohre sind bauart geprüft durch den TÜV Rheinland



ESD/ATEX
igus® E-Ketten® aus Standardmaterial igumid G entsprechen laut **Physikalisch-Teschnischer Bundesanstalt (PTB)** der Klassifizierung **Ex II 3 GD** gemäß **ATEX-RL 94/9/EG**



igus® E-Ketten® aus igumid ESD entsprechen laut **Physikalisch-Teschnischer Bundesanstalt (PTB)** der Klassifizierung **Ex II 2 GD** gemäß **ATEX-RL 94/9/EG**



IPA Reinraum
Viele igus® E-Ketten® sind geeignet, um in Reinräumen gemäß **DIN EN ISO 14644-1** eingesetzt zu werden. Bestätigt durch das **IPA Fraunhofer Institut**.



UL, CSA, CEI, CE und VDE

Alle igumid-Werkstoffe bei E-Ketten® und E-Rohren haben eine UL-Materialzulassung. Der Werkstoff igumid NB hat die Brand-Schutztechnische Klassifizierung **IIb** laut Prüfverfahren **VDE 0304 Teil 3/5.70**, die **Klassifizierung V2** laut **UL 94** und die **Baustoff-Klasse B2** laut **DIN 4102 Brandverhalten** von Baustoffen.



Chainflex®- Leitungen werden nach vielen internationalen Normen gefertigt.



Überzeugend leise...

igus® E-KettenSysteme® sind überzeugend leise. Im akustischen Labor des TÜV und der igus® GmbH wurden verschiedene Energiezuführungen verglichen.



igumid

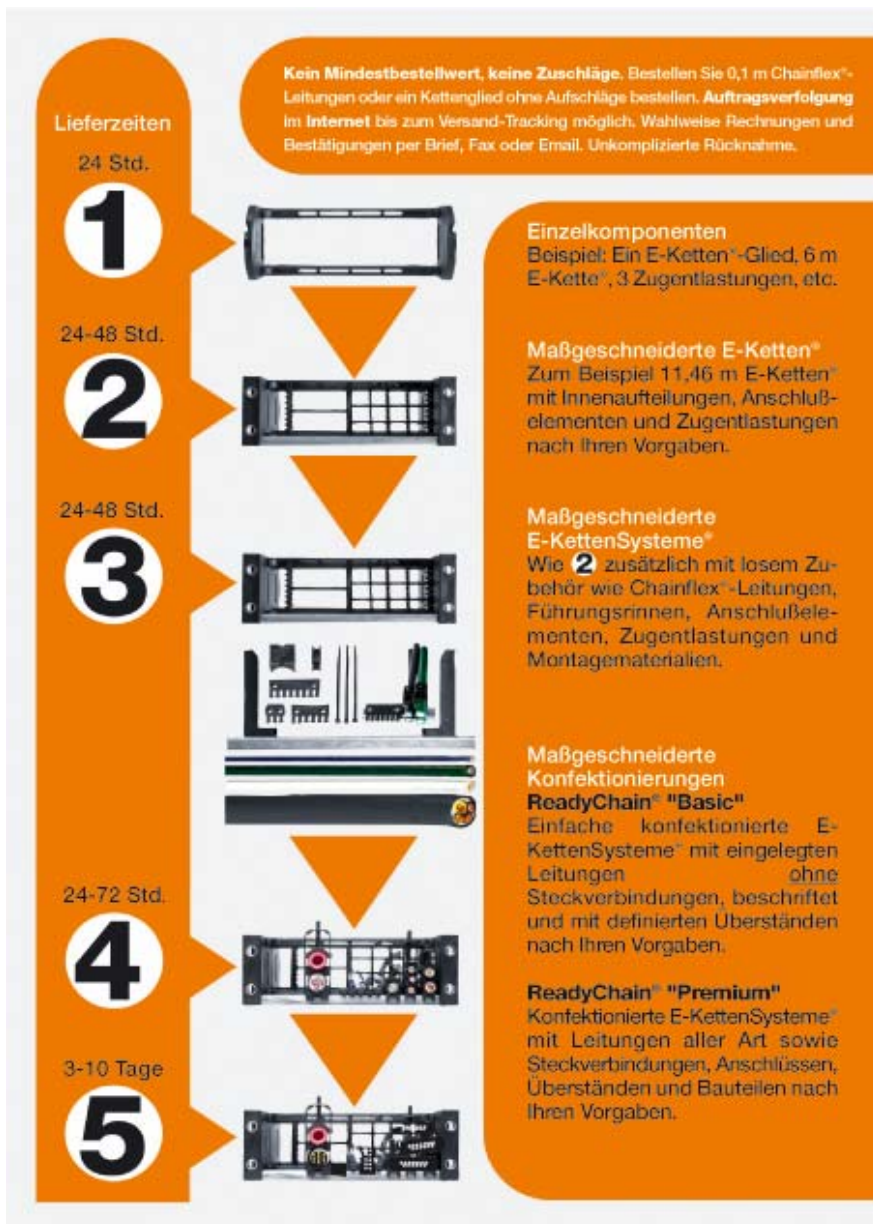
Der Werkstoff igumid ist frei von Giftstoffen, gemäß **2002/95/EC (RoHS)**



iF Design Award

Seit 1987 bisher 13 iF Design-Award Auszeichnungen

Bitte fragen Sie nach weiteren Zertifikaten



» Kein Mindestbestellwert, keine Zuschläge

» Bestellen Sie 0,1 m Chainflex® Leitungen oder ein Kettenglied ohne Aufschläge

» Auftragsverfolgung im Internet bis zum Versand-Tracking möglich

» Wahlweise Rechnungen und Bestätigungen per Brief, Fax oder Email.

» Unkomplizierte Rücknahme und Reklamationsbearbeitung

1.350 Mitarbeiter in Deutschland
und bei 26 internationalen
Töchtern und Büros, Stütz-
punkte in weiteren 21 Ländern

Das bedeutet für Sie

- » Sie erreichen uns da, wo Sie uns brauchen
- » Zahlreiche E-Ketten® und ReadyChain®-Spezialisten stehen Ihnen jederzeit zur Verfügung
- » Schnelle Lieferung weltweit ist garantiert
- » Ersatzteile werden in kürzester Zeit ab Lager ausgeliefert



Jeder Einsatzfall ist anders,
igus®-Garantiezerifikate werden
für Ihre Anwendung individuell
ausgestellt.

Garantie Zertifikat

Garantie Zertifikat für _____

Für die umseitig beschriebene Anwendung eines igus®
E-KettenSystems® bestätigen wir folgende Garantie:

Für die Dauer von 24 Monaten nach Auslieferung, liefern wir kostenlos Ersatz (Lieferung ab Werk).
Dies gilt für verschleißbedingt ausgefallene igus® Komponenten. Ausgeschlossen sind mechani-
sche Beschädigungen und Schäden, die auf fehlerhafte Montage zurückzuführen sind. Der Garan-
tezeitraum verlängert sich nicht bei Ersatzlieferung.

Wir behalten uns vor, das installierte E-KettenSystem® vor Inbetriebnahme besichtigen zu können.

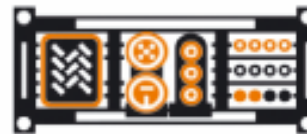
Wählen Absprache: _____

Garantie bestätigt _____

Datum _____

igus® GmbH

Stempel und Unterschrift



igus® GmbH Spicher Str. 1a 51147 Köln
Tel. +49-22 03-96 49-800
Fax +49-22 03-96 49-222
Internet igus.de
E-Mail info@igus.de

2005 hat igus® yes ins Leben gerufen. Mit yes will igus® Schüler, Studenten, Lehrer und Professoren gezielt unterstützen. Zum Beispiel mit:

- » Gastvorträgen an Ihrer Hochschule durch unsere Produktmanager und Branchenspezialisten (Vortragsthemen jeweils in Absprache mit Ihrem Lehrplan)
- » Produktmustern für Vorlesungen/Seminare, Projektarbeiten oder Konstruktionsideen
- » Vorlesungsfolien zu Kunststoffthemen
- » Anwendungsfilmen und -Fotos aus der Praxis
- » Gruppenexkursionen zum igus®-Werk in Köln-Porz (max. 15 Personen; Werksführung und auf Wunsch zusätzlicher Bewerberworkshop)
- » Support bei Diplomarbeiten

Wenn Sie Interesse haben, oder weitere Ideen für eine mögliche Zusammenarbeit, melden Sie sich einfach bei uns:

igus GmbH
Hochschulmarketing
Fon. 02203.9649.633

Fragen?

Kommentare?

Anmerkungen...

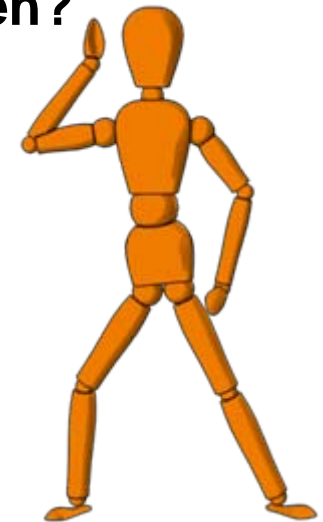
... oder auf der Suche nach ganz bestimmten Themen?

Dann melden Sie sich bei uns:

igus GmbH

Hochschulmarketing

Fon. 02203.9649.633



**Vielen Dank für
Ihre Aufmerksamkeit!**

